



Instytut Meteorologii i Gospodarki Wodnej - Państwowy Instytut Badawczy

**Centralne Biuro Prognoz Meteorologicznych w Warszawie**

01-673 Warszawa ul. Podleńska 61

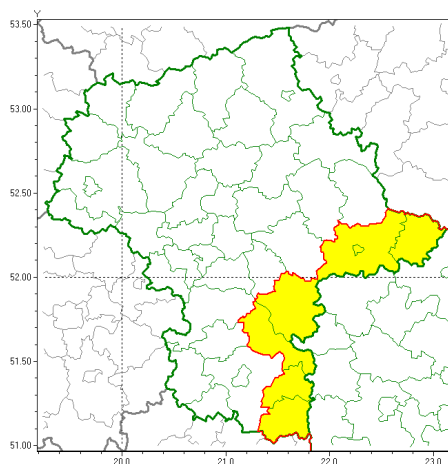
tel: 22 5694151, kom. 781774153, fax: 022-5694151

email: meteo.warszawa@imgw.pl

www: www.imgw.pl

### Zasięg ostrzeżeń w województwie

Gęsta mgła  
2020-10-27 13:02



**WOJEWÓDZTWO MAZOWIECKIE**  
**OSTRZEŻENIA METEOROLOGICZNE ZBIORCZO NR 161**  
**WYKAZ OBOWIĄZUJĄCYCH OSTRZEŻEŃ**  
**o godz. 13:02 dnia 27.10.2020**

<b>Zjawisko/Stopień zagrożenia</b>	Gęsta mgła/1
<b>Obszar (w nawiasie numer ostrzeżenia dla powiatu)</b>	powiaty: garwoliński(92), kozienicki(92), lipski(87), łosicki(84), Siedlce(84), siedlecki(84), zwoleński(88)
<b>Ważność</b>	od godz. 23:00 dnia 27.10.2020 do godz. 09:00 dnia 28.10.2020
<b>Prawdopodobieństwo</b>	80%
<b>Przebieg</b>	Prognozuje się gęste mgły, w zasięgu których widzialność będzie ograniczona do 100 m.
<b>SMS</b>	IMGW-PIB OSTRZEŻENIA: MGŁA/1 mazowieckie (7 powiatów) od 23:00/27.10 do 09:00/28.10.2020 widzialność 100 m. Dotyczy powiatów: garwoliński, kozienicki, lipski, łosicki, Siedlce, siedlecki i zwoleński.
<b>RSO</b>	Woj. mazowieckie (7 powiatów), IMGW-PIB wydał ostrzeżenie pierwszego stopnia o silnych mgłach
<b>Uwagi</b>	Brak.
<b>Dyrektor synoptyk IMGW-PIB</b>	Kamil Walczak

Opracowanie niniejsze i jego format, jako przedmiot prawa autorskiego podlega ochronie prawnej, zgodnie z przepisami ustawy z dnia 4 lutego 1994r o prawie autorskim i prawach pokrewnych (dz. U. z 2006 r. Nr 90, poz. 631 z późn. zm.).

Wszelkie dalsze udostępnianie, rozpowszechnianie (przedruk, kopiowanie, wiadomości sms) jest dozwolone wyłącznie w formie dosłownej z bezwzględnym wskazaniem źródła informacji tj. IMGW-PIB.