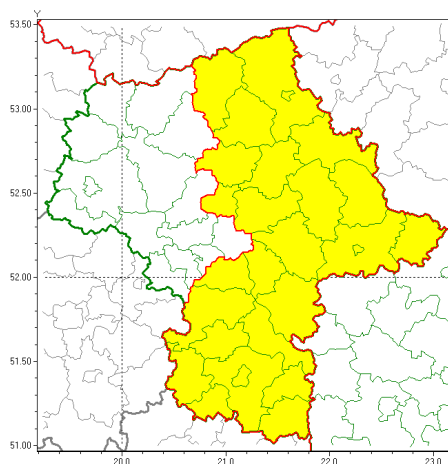




Zasięg ostrzeżeń w województwie

Przymrozki
2020-05-22 11:37



WOJEWÓDZTWO MAZOWIECKIE
OSTRZEŻENIA METEOROLOGICZNE ZBIORCZO NR 62
WYKAZ OBOWIĄZUJĄCYCH OSTRZEŻEŃ
o godz. 11:37 dnia 22.05.2020

Zjawisko/Stopień zagrożenia	Przymrozki/1
Obszar (w nawiasie numer ostrzeżenia dla powiatu)	powiaty: białobrzeski(34), garwoliński(42), grójecki(33), kozienicki(42), legionowski(34), lipski(37), łosicki(40), makowski(37), miński(38), ostrołęcki(37), Ostrołęka(37), ostrowski(38), otwocki(35), piaseczyński(31), przasnyski(37), przysuski(33), pułtuski(37), Radom(37), radomski(37), Siedlce(40), siedlecki(40), sokołowski(39), szydłowiecki(36), węgrowski(39), wołomiński(35), wyszkowski(38), zwoleński(38)
Ważność	od godz. 23:00 dnia 22.05.2020 do godz. 07:00 dnia 23.05.2020
Prawdopodobieństwo	80%
Przebieg	Prognozuje się lokalnie spadek temperatury do 2°C, a przy gruncie do -2°C.
SMS	IMGW-PIB OSTRZEŻEGA: PRZYMROZKI/1 mazowieckie (27 powiatów) od 23:00/22.05 do 07:00/23.05.2020 temp. min 2 st., przy gruncie -2 st. Dotyczy powiatów: białobrzeski, garwoliński, grójecki, kozienicki, legionowski, lipski, łosicki, makowski, miński, ostrołęcki, Ostrołęka, ostrowski, otwocki, piaseczyński, przasnyski, przysuski, pułtuski, Radom, radomski, Siedlce, siedlecki, sokołowski, szydłowiecki, węgrowski, wołomiński, wyszkowski i zwoleński.
RSO	Woj. mazowieckie (27 powiatów), IMGW-PIB wydał ostrzeżenie pierwszego stopnia o przymrozkach
Uwagi	Brak.
Dyrektor synoptyk IMGW-PIB	Michał Pilecki



Instytut Meteorologii i Gospodarki Wodnej - Państwowy Instytut Badawczy

Centralne Biuro Prognoz Meteorologicznych w Warszawie

01-673 Warszawa ul. Podleńska 61

tel: 22 5694151, kom. 781774153, fax: 022-5694151

email: meteo.warszawa@imgw.pl

www: www.imgw.pl

Opracowanie niniejsze i jego format, jako przedmiot prawa autorskiego podlega ochronie prawnej, zgodnie z przepisami ustawy z dnia 4 lutego 1994r o prawie autorskim i prawach pokrewnych (dz. U. z 2006 r. Nr 90, poz. 631 z późn. zm.).

Wszelkie dalsze udostępnianie, rozpowszechnianie (przedruk, kopiowanie, wiadomości sms) jest dozwolone wyłącznie w formie dosłownej z bezwzględnym wskazaniem źródła informacji tj. IMGW-PIB.