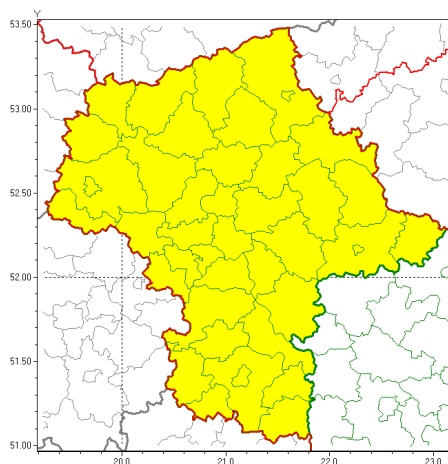




## Zasięg ostrzeżeń w województwie

Silna mgła  
2019-10-21 22:24

**WOJEWÓDZTWO MAZOWIECKIE**  
**OSTRZEŻENIA METEOROLOGICZNE ZBIORCZO NR 140**  
**WYKAZ OBSZARÓW ZUCIENIA OSTRZEŻENIA**  
**o godz. 22:24 dnia 21.10.2019**

Zjawisko/Stopień zagrożenia	Silna mgła/1
Obszar (w nawiasie numer ostrzeżenia dla powiatu)	powiaty: białobrzeski(69), ciechanowski(66), garwoliński(70), gostyniński(66), grodziski(71), grójecki(70), kozienicki(68), legionowski(70), lipski(69), łosicki(63), makowski(69), miński(71), mławski(65), nowodworski(68), ostrołęcki(67), Ostrołęka(67), ostrowski(64), otwocki(71), piaseczyński(71), Płock(67), płocki(67), płoński(64), pruszkowski(71), przasnyski(67), przysuski(70), pułtuski(69), Radom(70), radomski(70), Siedlce(65), siedlecki(65), sierpecki(66), sochaczewski(68), sokołowski(62), szydłowiecki(70), Warszawa(71), warszawski zachodni(70), węgrowski(65), wołomiński(68), wyszkowski(71), zwoleński(68), uromiński(65), żyrardowski(70)
Ważność	od godz. 22:30 dnia 21.10.2019 do godz. 08:30 dnia 22.10.2019
Prawdopodobieństwo	80%
Przebieg	Miejscami prognozuje się gęste mgły w zasięgu których widzialność wynosi miejscami od 100 m do 300 m.
SMS	IMGW-PIB OSTRZEŻENIA: MGLA/1 mazowieckie (wszystkie powiaty) od 22:30/21.10 do 08:30/22.10.2019 widzialność 100 m. Dotyczy powiatów: wszystkie powiaty.
RSO	Woj. mazowieckie (wszystkie powiaty), IMGW-PIB wydał ostrzeżenie pierwszego stopnia o silnych mgłach
Uwagi	Brak.
Dyrektor synoptyk IMGW-PIB	Mariusz Cebula



Instytut Meteorologii i Gospodarki Wodnej - Państwowy Instytut Badawczy

**Centralne Biuro Prognoz Meteorologicznych w Warszawie**

01-673 Warszawa ul. Podleńska 61

tel: 22 5694151, kom. 781774153, fax: 022-5694151

email: [meteo.warszawa@imgw.pl](mailto:meteo.warszawa@imgw.pl)

www: [www.imgw.pl](http://www.imgw.pl)

Opracowanie niniejsze i jego format, jako przedmiot prawa autorskiego podlega ochronie prawnej, zgodnie z przepisami ustawy z dnia 4 lutego 1994r o prawie autorskim i prawach pokrewnych (dz. U. z 2006 r. Nr 90, poz. 631 z późn. zm.).

Wszelkie dalsze udostępnianie, rozpowszechnianie (przedruk, kopiowanie, wiadomości sms) jest dozwolone wyłącznie w formie dosłownej z bezwzględnym wskazaniem źródła informacji tj. IMGW-PIB.