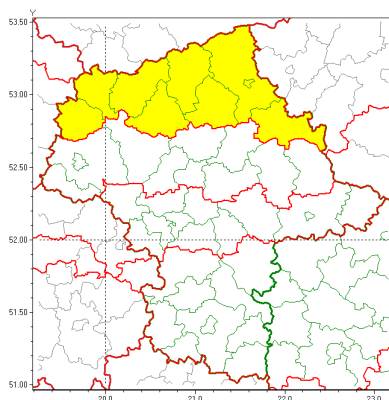


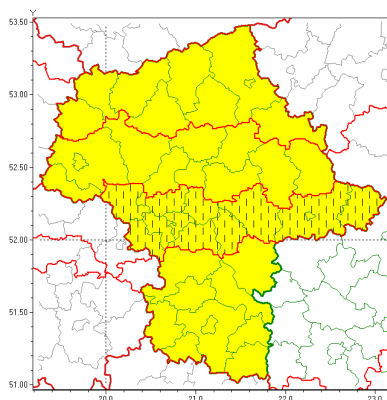


Zasięg ostrzeżeń w województwie

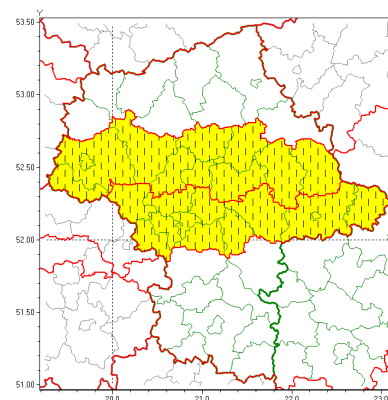
Intensywne opady śniegu
2021-02-04 06:06



Oblodzenie
2021-02-04 06:06



Opady marznące
2021-02-04 06:06



WOJEWÓDZTWO MAZOWIECKIE
OSTRZEŻENIA METEOROLOGICZNE ZBIORCZO NR 30
WYKAZ OBLODZIEŃ I ZMIAN WYKAZUJĄCYCH OSTRZEŻENIA
o godz. 06:06 dnia 04.02.2021

Zjawisko/Stopień zagrożenia	Oblodzenie/1 ZMIANA
Obszar (w nawiasie numer ostrzeżenia dla powiatu)	powiaty: grodziski(15), łosicki(18), miński(15), otwocki(14), piaseczyński(14), pruszkowski(14), Siedlce(18), siedlecki(18), sochaczewski(14), Warszawa(14), warszawski zachodni(15), yardowski(15)
Ważność	od godz. 06:05 dnia 04.02.2021 do godz. 11:00 dnia 04.02.2021
Prawdopodobieństwo	80%
Przebieg	Prognozuje się zamarzanie mokrej nawierzchni dróg i chodników po opadach deszczu, deszczu ze śniegiem i mokrego śniegu. Temperatura minimalna około -2°C, temperatura minimalna gruntu około -3°C.
SMS	IMGW-PIB OSTRZEŻENIA: OBLODZENIE/1 mazowieckie (12 powiatów) od 06:05/04.02 do 11:00/04.02.2021 temp. min. do -2 st., przy gruncie do -3 st., lisko. Dotyczy powiatów: grodziski, łosicki, miński, otwocki, piaseczyński, pruszkowski, Siedlce, siedlecki, sochaczewski, Warszawa, warszawski zachodni i yardowski.
RSO	Woj. mazowieckie (12 powiatów), IMGW-PIB wydał ostrzeżenie pierwszego stopnia o oblodzeniu
Uwagi	Zmiana dotyczy przedłużenia ważności ostrzeżenia.
Zjawisko/Stopień zagrożenia	Opady marznące/1 ZMIANA
Obszar (w nawiasie numer ostrzeżenia dla powiatu)	powiaty: grodziski(16), łosicki(19), miński(16), otwocki(15), piaseczyński(15), pruszkowski(15), Siedlce(19), siedlecki(19), sochaczewski(15), Warszawa(15), warszawski zachodni(16), yardowski(16)



Ważność	od godz. 06:05 dnia 04.02.2021 do godz. 10:00 dnia 04.02.2021
Prawdopodobieństwo	80%
Przebieg	Prognozuje się miejscami wystąpienie słabych opadów marznych deszczu oraz mroźki powodujących golede.
SMS	IMGW-PIB OSTRZEŻA: MARZNE OPADY/1 mazowieckie (12 powiatów) od 06:05/04.02 do 10:00/04.02.2021 marzne opady, drogi liskie. Dotyczy powiatów: grodziski, łosicki, miński, otwocki, piaseczyński, pruszkowski, Siedlce, siedlecki, sochaczewski, Warszawa, warszawski zachodni i rydzowski.
RSO	Woj. mazowieckie (12 powiatów), IMGW-PIB wydał ostrzeżenie pierwszego stopnia o opadach marznych
Uwagi	Zmiana dotyczy przedłużenia ważności ostrzeżenia.
Zjawisko/Stopień zagrożenia	Oblodzenie/1
Obszar (w nawiasie numer ostrzeżenia dla powiatu)	powiaty: białobrzeski(14), garwoliński(14), grójecki(14), kozienicki(15), lipski(15), przysuski(14), Radom(14), radomski(14), szydłowiecki(14), zwoleński(15)
Ważność	od godz. 09:00 dnia 04.02.2021 do godz. 13:00 dnia 04.02.2021
Prawdopodobieństwo	80%
Przebieg	Prognozuje się zamarzanie mokrej nawierzchni dróg i chodników po opadach deszczu, deszczu ze śniegiem i mokrego śniegu. Temperatura minimalna około -2°C, temperatura minimalna gruntu około -3°C.
SMS	IMGW-PIB OSTRZEŻA: OBLODZENIE/1 mazowieckie (10 powiatów) od 09:00/04.02 do 13:00/04.02.2021 temp. min. do -2 st., przy gruncie do -3 st., lisko. Dotyczy powiatów: białobrzeski, garwoliński, grójecki, kozienicki, lipski, przysuski, Radom, radomski, szydłowiecki i zwoleński.
RSO	Woj. mazowieckie (10 powiatów), IMGW-PIB wydał ostrzeżenie pierwszego stopnia o oblodzeniu
Uwagi	Brak.
Zjawisko/Stopień zagrożenia	Intensywne opady śniegu/1
Obszar (w nawiasie numer ostrzeżenia dla powiatu)	powiaty: ciechanowski(16), makowski(17), mławski(16), ostrołęcki(18), Ostrołęka(18), ostrowski(18), przasnyski(16), sierpecki(17), uroński(15)
Ważność	od godz. 00:00 dnia 04.02.2021 do godz. 08:00 dnia 04.02.2021
Prawdopodobieństwo	80%
Przebieg	Prognozuje się wystąpienie opadów śniegu, miejscami o natężeniu umiarkowanym, powodujących przyrost pokrywy śnieżnej za okres ważności Ostrzeżenia do 10 cm.
SMS	IMGW-PIB OSTRZEŻA: NIEG/1 mazowieckie (9 powiatów) od 00:00/04.02 do 08:00/04.02.2021 przyrost pokrywy do 10 cm. Dotyczy powiatów: ciechanowski, makowski, mławski, ostrołęcki, Ostrołęka, ostrowski, przasnyski, sierpecki i uroński.



RSO	Woj. mazowieckie (9 powiatów), IMGW-PIB wydał ostrzeżenie pierwszego stopnia o intensywnych opadach śniegu
Uwagi	Brak.
Zjawisko/Stopień zagrożenia	Oblodzenie/1
Obszar (w nawiasie numer ostrzeżenia dla powiatu)	powiaty: ciechanowski(17), gostyniński(16), legionowski(15), makowski(18), mławski(17), nowodworski(15), ostrołęcki(19), Ostrołęka(19), ostrowski(19), Płock(16), płocki(16), płoński(15), przasnyski(17), pułtuski(17), sierpecki(18), sokołowski(18), węgrowski(16), wołomiński(15), wyszkowski(15), uroński(16)
Ważność	od godz. 04:00 dnia 04.02.2021 do godz. 09:00 dnia 04.02.2021
Prawdopodobieństwo	80%
Przebieg	Prognozuje się zamarzanie mokrej nawierzchni dróg i chodników po opadach deszczu, deszczu ze śniegiem i mokrego śniegu. Temperatura minimalna około -3°C, temperatura minimalna gruntu około -4°C.
SMS	IMGW-PIB OSTRZEŻENIE: OBLODZENIE/1 mazowieckie (20 powiatów) od 04:00/04.02 do 09:00/04.02.2021 temp. min. do -3 st., przy gruncie do -4 st., śnieg. Dotyczy powiatów: ciechanowski, gostyniński, legionowski, makowski, mławski, nowodworski, ostrołęcki, Ostrołęka, ostrowski, Płock, płocki, płoński, przasnyski, pułtuski, sierpecki, sokołowski, węgrowski, wołomiński, wyszkowski i uroński.
RSO	Woj. mazowieckie (20 powiatów), IMGW-PIB wydał ostrzeżenie pierwszego stopnia o oblodzeniu
Uwagi	Brak.
Zjawisko/Stopień zagrożenia	Opady mroźne/1 ZMIANA
Obszar (w nawiasie numer ostrzeżenia dla powiatu)	powiaty: gostyniński(17), legionowski(16), nowodworski(16), Płock(17), płocki(17), płoński(16), pułtuski(18), sokołowski(19), węgrowski(17), wołomiński(16), wyszkowski(16)
Ważność	od godz. 05:56 dnia 04.02.2021 do godz. 08:00 dnia 04.02.2021
Prawdopodobieństwo	80%
Przebieg	Prognozuje się miejscami wystąpienie słabych opadów mroźnego deszczu oraz mroźnych powodujących golede.
SMS	IMGW-PIB OSTRZEŻENIE: MROŹNE OPADY/1 mazowieckie (11 powiatów) od 05:56/04.02 do 08:00/04.02.2021 mroźne opady, drogi śnieg. Dotyczy powiatów: gostyniński, legionowski, nowodworski, Płock, płocki, płoński, pułtuski, sokołowski, węgrowski, wołomiński i wyszkowski.
RSO	Woj. mazowieckie (11 powiatów), IMGW-PIB wydał ostrzeżenie pierwszego stopnia o opadach mroźnych
Uwagi	Zmiana dotyczy przedłużenia ważności ostrzeżenia.



Instytut Meteorologii i Gospodarki Wodnej - Państwowy Instytut Badawczy

Centralne Biuro Prognoz Meteorologicznych - Wydział w Warszawie

01-673 Warszawa ul. Podleńska 61

tel: 22 5694151, kom. 781774153, fax: 022-5694151

email: meteo.warszawa@imgw.pl

www: [www: www.imgw.pl](http://www.imgw.pl)

Dyurny synoptyk IMGW-PIB	Michał Folwarski
<p>Opracowanie niniejsze i jego format, jako przedmiot prawa autorskiego podlega ochronie prawnej, zgodnie z przepisami ustawy z dnia 4 lutego 1994r o prawie autorskim i prawach pokrewnych (dz. U. z 2006 r. Nr 90, poz. 631 z późn. zm.).</p> <p>Wszelkie dalsze udostępnianie, rozpowszechnianie (przedruk, kopiowanie, wiadomości sms) jest dozwolone wyłącznie w formie dosłownej z bezwzględnym wskazaniem źródła informacji tj. IMGW-PIB.</p>	