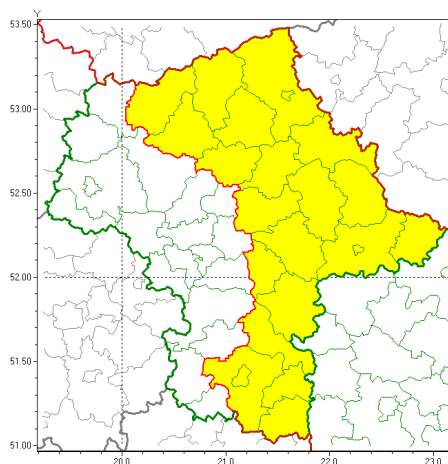




### Zasięg ostrzeżeń w województwie

Gęsta mgła  
2019-12-19 14:39



**WOJEWÓDZTWO MAZOWIECKIE**  
**OSTRZEŻENIA METEOROLOGICZNE ZBIORCZO NR 158**  
**WYKAZ OBSZARÓW ZUCIENIA OSTRZEŻENIA**  
**o godz. 14:39 dnia 19.12.2019**

Zjawisko/Stopień zagrożenia	Gęsta mgła/1
Obszar (w nawiasie numer ostrzeżenia dla powiatu)	powiaty: ciechanowski(77), garwoliński(80), kozienicki(78), lipski(77), łosicki(74), makowski(81), miński(81), mławski(76), ostrołęcki(79), Ostrołęka(79), ostrowski(76), otwocki(81), przasnyski(79), pułtuski(80), Radom(80), radomski(80), Siedlce(76), siedlecki(76), sokołowski(73), węgrowski(76), wołomiński(79), wyszkowski(82), zwoleński(76)
Ważność	od godz. 15:00 dnia 19.12.2019 do godz. 08:00 dnia 20.12.2019
Prawdopodobieństwo	80%
Przebieg	Prognozuje się dalsze występowanie gęstych mgieł w zasięgu których widzialność wynosi miejscami od 100 m do 200 m.
SMS	IMGW-PIB OSTRZEŻENIA: MGŁA/1 mazowieckie (23 powiatów) od 15:00/19.12 do 08:00/20.12.2019 widzialność 100 m. Dotyczy powiatów: ciechanowski, garwoliński, kozienicki, lipski, łosicki, makowski, miński, mławski, ostrołęcki, Ostrołęka, ostrowski, otwocki, przasnyski, pułtuski, Radom, radomski, Siedlce, siedlecki, sokołowski, węgrowski, wołomiński, wyszkowski i zwoleński.
RSO	Woj. mazowieckie (23 powiatów), IMGW-PIB wydał ostrzeżenie pierwszego stopnia o silnych mgłach
Uwagi	Brak.
Dyżurny synoptyk IMGW-PIB	Kamil Walczak



Instytut Meteorologii i Gospodarki Wodnej - Państwowy Instytut Badawczy

**Centralne Biuro Prognoz Meteorologicznych w Warszawie**

01-673 Warszawa ul. Podleńska 61

tel: 22 5694151, kom. 781774153, fax: 022-5694151

email: [meteo.warszawa@imgw.pl](mailto:meteo.warszawa@imgw.pl)

www: [www: www.imgw.pl](http://www.imgw.pl)

Opracowanie niniejsze i jego format, jako przedmiot prawa autorskiego podlega ochronie prawnej, zgodnie z przepisami ustawy z dnia 4 lutego 1994r o prawie autorskim i prawach pokrewnych (dz. U. z 2006 r. Nr 90, poz. 631 z późn. zm.).

Wszelkie dalsze udostępnianie, rozpowszechnianie (przedruk, kopiowanie, wiadomości sms) jest dozwolone wyłącznie w formie dosłownej z bezwzględnym wskazaniem źródła informacji tj. IMGW-PIB.